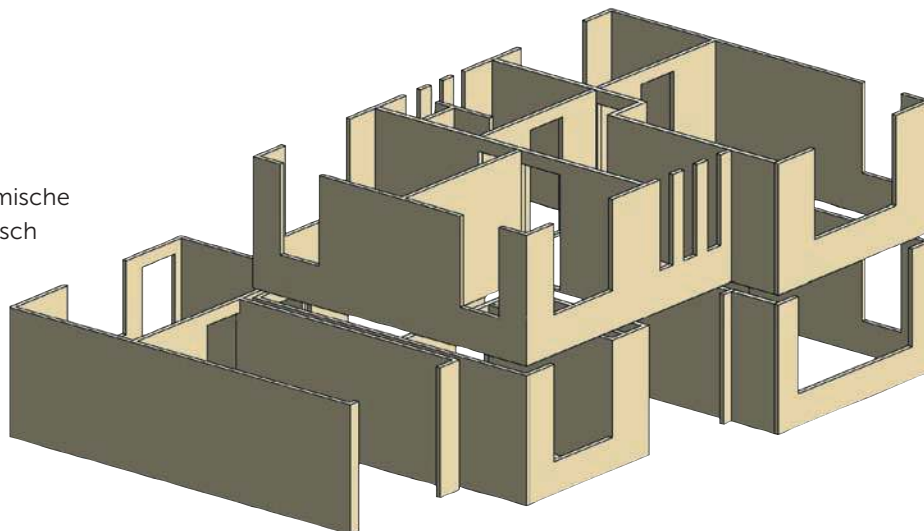






## Wanden

CASCO+ werkt met prefab keramische wandelementen die volautomatisch worden verlijmd en met robot-techniek op maat worden gezaagd. Deze verdiepingshoge wanden hebben hun eigen specificaties en kenmerken.



### Wanden

	breedte	max. hoogte	max. lengte	druksterkte blok	gewicht
<b>Keramische wand 100 mm</b> 	100	3,75 m1	8,8 m1	TB-V: 18N/mm2	1000 kg/m3
<b>Keramische wand 120 mm</b> 	120	3,75 m1	8,8 m1	TB-V: 18N/mm2	1000 kg/m3
<b>Keramische wand 140 mm</b> 	140	3,75 m1	8,8 m1	TB-V: 18N/mm2	1000 kg/m3
	140	3,75 m1	8,8 m1	TB-V: 27N/mm2	1210 kg/m3
	140	3,75 m1	8,8 m1	TB-V: 35N/mm2	1210 kg/m3
<b>Keramische wand 190 mm</b> 	190	3,75 m1	8,8 m1	TB-V: 18N/mm2	1000 kg/m3
	190	3,75 m1	8,8 m1	TB-V: 27N/mm2	1210 kg/m3
	190	3,75 m1	8,8 m1	TB-V: 35N/mm2	1210 kg/m3
<b>Keramische lateien</b>	100		3,0 m1		
	120		3,0 m1		
	140		3,0 m1		
	190		3,0 m1		
<b>Productie informatie</b>	<ul style="list-style-type: none"> <li>• Volautomatisch door robots geproduceerd met gekalibreerde blokken, tolerantie 0,2 mm</li> <li>• Blokken verlijmd in halfsteensverband</li> <li>• Blokken verlijmd middels een 2 componenten PU lijm</li> <li>• Horizontale en verticale maattolerantie wanden +- 5 mm</li> <li>• Sparingen worden computergestuurd CNC met een dubbele waterstraal in de wand gemaakt</li> <li>• Geïntegreerd hijsstelsel in de wanden</li> <li>• Zeer hoge kwaliteit wanden</li> </ul>				
<b>Isolatiewaarden</b>	<ul style="list-style-type: none"> <li>• Een optimaal leefcomfort door de goede thermische en akoestische isolatiewaarden</li> <li>-λ<sub>u,i</sub> Metselwerk = 0,28 w/mk (TBV)</li> <li>-λ<sub>u,i</sub> Metselwerk = 0,34 w/mk (SBV en HBV)</li> </ul>				
<b>Brandwerendheid</b>	<ul style="list-style-type: none"> <li>• Testresultaten leveren een brandweerstand van 150 minuten (REI 120) op</li> </ul>				
<b>Voordelen</b>	<ul style="list-style-type: none"> <li>• Eenvoudig en snel te monteren op de bouwplaats</li> <li>• Geen vertragingen bij slecht weer</li> <li>• Minder personeel, kortere doorlooptijd, lagere loonkosten</li> <li>• Alles ligt op voorhand vast: planning, materialen, uitvoering</li> <li>• Kans op faalkosten ligt vele malen lager</li> <li>• Schone bouwplaats zonder afval</li> </ul>				
<b>Transport (slede)</b>	<ul style="list-style-type: none"> <li>• Just-in-time levering op het werk</li> <li>• LET OP! De vrachtwagen heeft 20 meter nodig om uit de slede te rijden</li> </ul>				

